

Odpowiedzi na pytania z 7.01.25

Dotyczy: „Przebudowa zakładu diagnostyki w nowym szpitalu w Olkuszu sp. z o.o. / formuła zaprojektuj i przebuduj”

1. Instalacja zasilania podstawowego i gwarantowanego z UPS oraz rezerwowana (z agregatu), proszę wskazać lokalizację tych urządzeń, zaznaczony obrys na rysunkach (zakres opracowania) wyznacza pomieszczenia w których UPS jak i agregat prądotwórczy się nie pomieści.

Do ustalenia przez projektanta. Dostarczane stacje robocze TK i RTG mają swoje UPSy.

2. Gdzie powinna być zainstalowana szafa RACK instalacji IT, brak miejsca w pomieszczeniach zaznaczonych obrysem na rysunkach (zakres opracowania)?

Do ustalenia przez projektanta.

3. Gdzie powinna być zainstalowana wewnętrzna tablica elektryczna, brak miejsca w pomieszczeniach zaznaczonych obrysem na rysunkach (zakres opracowania)?

Może być na korytarzu.

4. Instalacja sygnalizacji alarmowej pożaru w zaznaczonych obrysach na rysunku (zakres opracowania), jest oddzielnym systemem czy wpinamy się do istniejącego systemu?

Nie przewidujemy instalacji SSP w ramach tej realizacji. W budynku nie ma takiej instalacji.

5. Instalacja sygnalizacji alarmowo – przyzywowej: pacjent - pielęgniarka – lekarz, dla pracowni chyba nie jest wymagana?

Nie stosujemy tu instalacji przyzywowej.

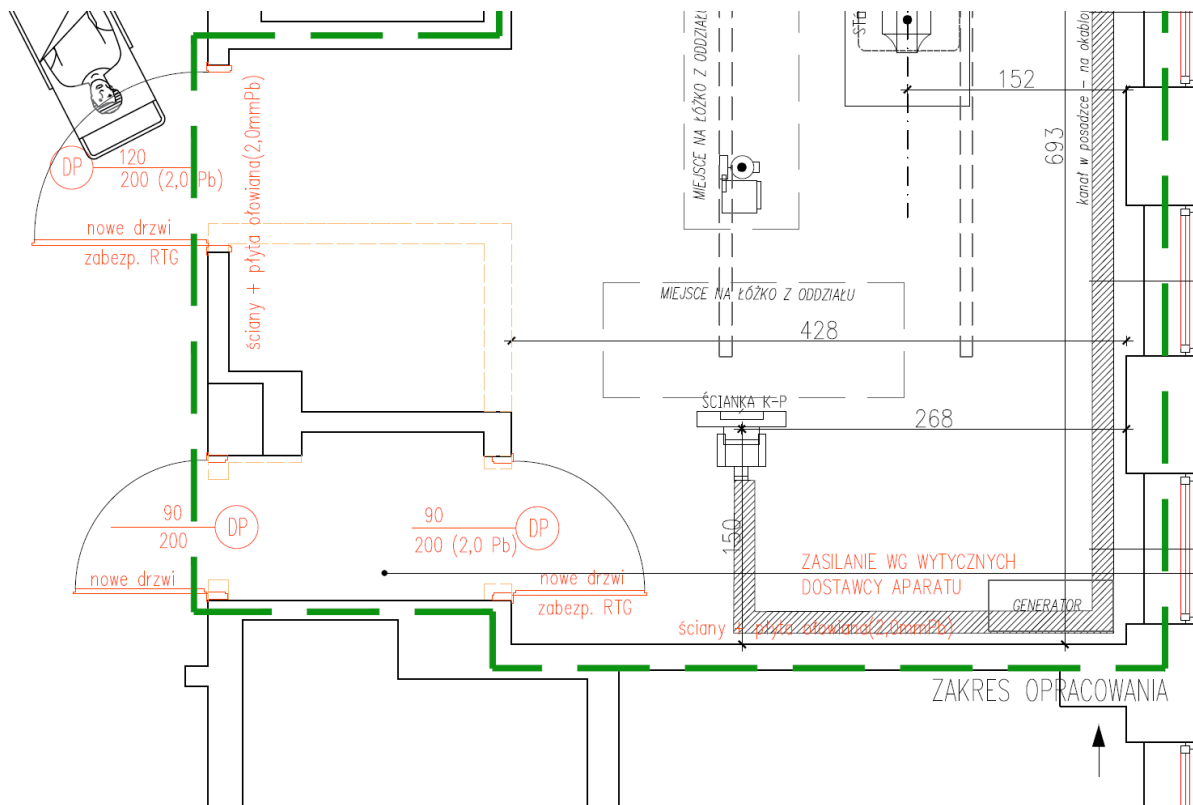
6. Instalacje CCTV – telewizji przemysłowej, jest oddzielnym systemem czy wpinamy się do istniejącego systemu?

Nie stosujemy tu instalacji CCTV.

7. Kontrolowany dostęp, jest oddzielnym systemem czy wpinamy się do istniejącego systemu?

Do ustalenia przez projektanta. Na potrzeby wyceny proszę założyć instalację na drzwiach z korytarza. W szpitalu zastosowana jest instalacja oparta na systemie ROGER 5.

8. Czy istniejące ściany pomieszczenia RTG nr A2, D2 oraz C należy zabezpieczać panelami ołowianymi gr. 2 mm? Wg projektu osłon stałych tych ścian nie należy dodatkowo zabezpieczać natomiast wg załącznika 52.B_OLK_PFU ściany należy zabezpieczyć



Zgodnie z załączonymi opracowaniami osłon stałych.

9. Czy okna do pracowni RTG i TK należy zamontować z szybą o równoważniku zabezpieczenia folią ołowianą gr. 2 mm?

Zgodnie z załączonymi opracowaniami osłon stałych.

10. Czy drzwi wejściowe bezpośrednio do RTG (D1 i D3) i TK (Dz1) należy zabezpieczyć dodatkowo folią/płytami ołowianymi gr. 2 mm?

Zgodnie z załączonymi opracowaniami osłon stałych.

11. Czy jako wyposażenie meblowe przewidzieć tylko te służące do umieszczenia przyborów sanitarnych tj. tylko pod umywalki czy przyjąć również biurka i krzesła?

Wyłącznie zabudowę stałą.

12. Czy drzwi przesuwne zlokalizowane w TK mają być automatyczne z systemem kontroli dostępu?

Do ustalenia przez projektanta.

13. Gdzie znajduje się obecna instalacja centralnego ogrzewania do której możemy podpiąć nowy fragment i jaką ma średnicę?;

Wpinamy się w istniejące podejścia. Do ustalenia przez projektanta ich lokalizacja i dane techniczne.

14. Co będzie źródłem ciepłej wody użytkowej, czy mają to być pojedyncze podgrzewacze? Jeśli ciepła woda ma być z istniejącej instalacji to proszę o wyznaczenie lokalizacji i średnicy?

Wpinamy się w istniejące podejścia. Do ustalenia przez projektanta ich lokalizacja i dane techniczne.

15. Gdzie znajdują się istniejące instalacje gazów medycznych?

W obrębie pracowni nie występują instalacje gazów medycznych. W przypadku, gdy przez pracownię przechodzą pionowe lub poziome rozprowadzenia instalacji należy ją zabezpieczyć oraz zapewnić niezbędny dostęp serwisowy powykonawczo.